

# 1 класс (нар.) 5-летнее обучение

Домашнее задание с 31 января по 4 февраля

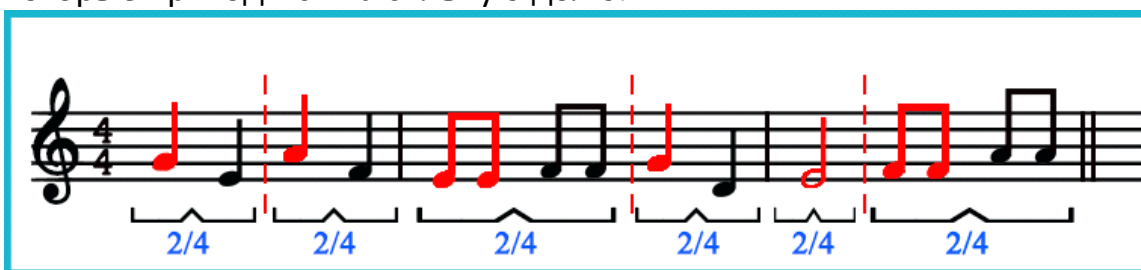
## Сольфеджио

Тема урока: Размер 4\4. Целая нота.

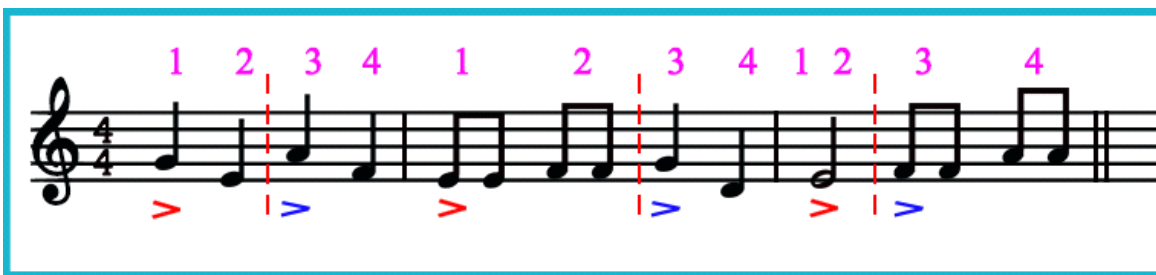
**Размер 4/4** «четыре четверти» – содержит четыре доли, и длительность каждой доли равна одной четвертной ноте. Этот **размер** сложился из суммы двух простых размеров 2/4, а значит в нем два акцента – на первой доле и на третьей.

Первая доля называется сильной, а третья, которой соответствует начало второго простого размера, называется относительно сильной, которая слабее, чем сильная. музыкальный размер 4/4 иногда обозначают также знаком, похожим на букву С (незамкнутый круг).

В сложном размере будет столько сильных долей, сколько простых размеров он включает в свой состав. Например, размер 4/4 состоит из двух простых размеров 2/4 + 2/4. Значит сильных долей в каждом такте будет две. На изображении поделен пунктирной линией такт на две части, каждая из которых соответствует размеру 2/4. Красным цветом отмечены ноты, которые приходятся на сильную долю.



На следующем изображении цифрами обозначены номера долей. Вы видите, что сильными долями в размере 4/4 являются первая и третья. Однако первую долю принято называть *сильной*, а третью – *относительно сильной*. Сильная доля более акцентирована и на изображении выделена знаком акцента красного цвета (>). Относительно сильная доля менее акцентирована и обозначена акцентом синего цвета.



**ЦЕЛАЯ** – считается самой долгой длительностью, она представляет собой обычный кружочек или овал, эллипс, пустой внутри – не закрашенный.

**Целая нота** – это длительность, когда мы успеваем посчитать: **Раз и, Два и, Три и, Четыре и** (звук ноты длится столько, сколько вы проговариваете то, что написано жирным шрифтом, причём каждое слово проговариваете без пауз с одинаковой скоростью - монотонно)

По учебнику петь: № 23, 24, 25.

Играть: упр. №2а, б (10)

Правило переписать в тетрадь

В рабочей тетради: №18(8), 7(12), 15(13), 1(16)

Тетрадь в любой день принести и оставить на вахте.

## Музыкальная литература

Тема урока: Музыкальная форма.

**Что же такое форма в музыке? Форма – это то, что имеет отношение к конструкции произведения, к принципам его строения, к последовательности проведения в нём музыкального материала.**

**С одной стороны, форма представляет собой схему расположения всех частей музыкальной композиции по порядку. С другой стороны, форма – не только схема, но ещё и процесс становления и развития в произведении тех выразительных средств, которыми создаётся художественный образ данного произведения.**

Что это за выразительные средства? Мелодия, гармония, ритм, тембр, регистр и так далее.

**ФОРМЫ МУЗЫКАЛЬНЫХ ПРОИЗВЕДЕНИЙ.** Самые мелкие структурные единицы почти любого музыкального произведения – это мотив, фраза и предложение. Называю основные формы музыкальных произведений и даю им краткие характеристики.

Период – это одна из простых форм, которая представляет собой изложение законченной музыкальной мысли. Встречается часто, как в инструментальной, так и в вокальной музыке. Норма продолжительности для периода – два музыкальных предложения, которые занимают 8 или 16 тактов (квадратные периоды), на практике встречаются периоды, как длиннее, так и короче. Период имеет несколько разновидностей, в числе которых особое место занимают так называемые «период типа развёртывания» и «сложный период».

Простые двух и трёхчастные формы – это формы, в которых первая часть, как правило, пишется в форме периода, а остальные не перерастают её (то есть для них норма – или тоже период или предложение). Середина (средняя часть) трёхчастной формы может быть контрастной по отношению к крайним частям (показ контрастного образа – это уже очень серьёзный художественный приём), а может и развивать, разрабатывать то, что было сказано в первой части. В третьей части трёхчастной формы возможно повторение музыкального материала первой части – такая форма называется репризной (реприза – это и есть повторение).

Куплетные и запевно-припевные формы – это формы, которые имеют прямое отношение к вокальной музыке и их строение часто бывает связано с особенностями стихотворных текстов, которые лежат в основе песни. Куплетная форма основана на

повторении одной и той же музыки (например, периода), но каждый раз с новым текстом. В запевно-припевной форме – два элемента: первый – запев (в неё может меняться и мелодия и текст), второй – припев (как правило, в нём сохраняется и мелодия, и текст).

Сложные двухчастные и сложные трёхчастные формы – это формы, которые сложены из двух или трёх простых форм (например – простая 3-частная + период + простая 3-частная). Сложные двухчастные формы чаще встречаются в вокальной музыке (например, в таких формах пишутся некоторые оперные арии), а сложные трёхчастные – напротив, более характерны для инструментальной музыки (это излюбленная форма для менуэта и других танцев). Сложная трёхчастная форма, как и простая такая же, может содержать в себе репризу, а в средней части – новый материал (чаще всего именно так и случается), причём средняя часть в такой форме бывает двух типов: «типа трио» (если она представляет собой какую-нибудь стройную простую форму) или «типа эпизода» (если в средней части – свободные построения, не подчиняющиеся ни периодической, ни какой-либо из простых форм).

По учебнику: стр. данной темы.