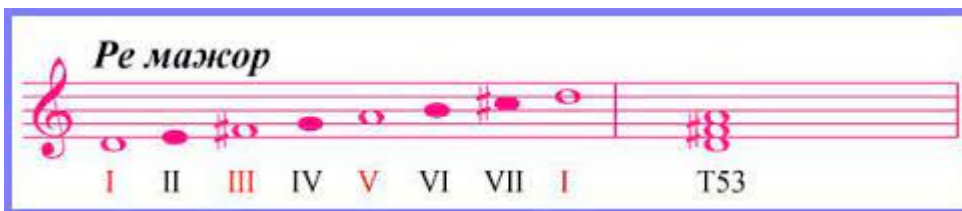


# Повторение. Тональность Ре мажор.

**Ре мажор** — мажорная тональность с тоникой ре. Имеет два диеза при ключе - фа и до.

Гамма Ре мажор записывается так:

Устойчивые звуки:



*Задание №1 - сыграть и спеть на инструменте гамму ре мажор, называя знаки.*

В нотах тональность Ре мажор обозначается двумя знаками при ключе:



Шведская народная песенка  
Рус. вар. текста И. Родина



Рис. 1



Рис. 2

Спойте и сыграйте эту песенку. Не забудьте правильно посчитать длительности!

**Домашнее задание:**

- 1) Выучить знаки в ре мажоре
- 2) петь и играть гамму ре мажор вверх и вниз, называя знаки при ключе
- 3) петь и играть шведскую народную песенку