

## Повторение материала

устно ответьте на вопросы:

### КОНТРОЛЬНЫЕ ВОПРОСЫ. 1 КЛАСС.

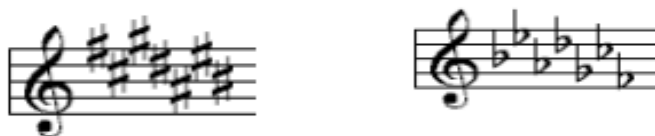
- 1.Что такое ОКТАВА? Перечисли названия октав на клавиатуре
- 2.Что такое СКРИПТИЧНЫЙ КЛЮЧ?
- 3.Какие ДЛИТЕЛЬНОСТИ ЗВУКОВ ты знаешь?
- 4.Что такое ЛАД ?
- 5.Что такое МАЖОР?
- 6.Что такое МИНОР?
- 7.Что такое ТОНИКА?
- 8.Что такое ГАММА?
- 9.Что такое РАЗМЕР? Назови изученные размеры. Покажи схемы дирижирования. Приведи примеры группировки в тактах.
- 10.Какие звуки называют ВВОДНЫМИ?
- 11.Что такое разрешение?
- 12.Что такое ОТПЕВАНИЕ?
- 13.Что такое ТРЕЗВУЧИЕ?
- 14.Какое трезвучие называется ТОНИЧЕСКИМ?
- 15.Что такое ТОН И ПОЛУТОН. Приведи примеры
- 16.Что такое ДИЕЗ, БЕМОЛЬ, БЕКАР?
- 17.Что такое ТОНАЛЬНОСТЬ? Перечисли изученные ТОНАЛЬНОСТИ. Укажи их КЛЮЧЕВЫЕ ЗНАКИ, устойчивые и неустойчивые ступени.
- 18.Что такое ТРАНСПОЗИЦИЯ?
- 19.Что такое ПАУЗА? Как пишутся паузы?
- 20.Что такое МУЗЫКАЛЬНАЯ ФРАЗА?
- 21.Что такое РЕПРИЗА? Как она обозначается?
- 22.Что такое БАСОВЫЙ КЛЮЧ?
- 23.Что такое ИНТЕРВАЛ? Какие интервалы ты знаешь?
- 24.Чем отличается ТАКТ от ЗАТАКТА?

Повтори тему:

Знаки альтерации – это знаки изменения высоты нот.

- # Диез – знак повышения ноты на полтона.
- b Бемоль – знак понижения ноты на полтона
- Бекар – знак, который отменяет действие диеза или бемоля

**Ключевые знаки** – это диезы и бемоли, которые пишутся возле ключа и действуют на ноту на протяжении всего произведения.



## 16. Тональность Соль мажор

Соль мажор – это мажорный лад, в котором тоникой является звук соль. При ключе один диез (фа диез)



Сыграй и спой гамму соль мажор, называя знак при ключе (фа диез)

**Домашнее задание:**

- 1) Посмотреть видео урок [Гамма соль мажор](#)
- 2) Рабочая тетрадь стр. 23 написать гамму соль мажор, устойчивые, неустойчивые, вводные ступени, опевание устойчивых ступеней.