

Тональности до двух знаков при ключе

РЕ МАЖОР	2 диеза	си минор
СОЛЬ МАЖОР	1 диез	ми минор
ДО МАЖОР	0 знаков	ля минор
ФА МАЖОР	1 бемоль	ре минор
СИ БЕМОЛЬ МАЖОР	2 бемоля	соль минор

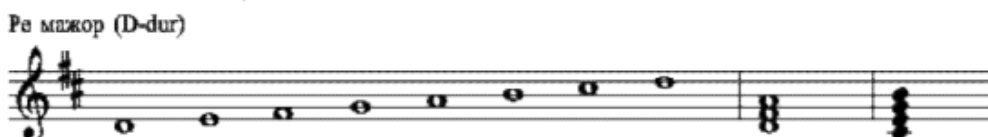
СОЛЬ МАЖОР - это тональность мажорного лада с тоникой «соль» и одним ключевым знаком - фа диез.

МИ МИНОР - это тональность минорного лада с тоникой «ми» и одним ключевым знаком - фа диез.



РЕ МАЖОР - это тональность мажорного лада, с тоникой «ре» и двумя ключевыми знаками - фа диез и до диез.

СИ МИНОР - это тональность минорного лада, с тоникой «си» и двумя ключевыми знаками - фа диез и до диез.



Задание: играть и петь гамму соль мажор, ми минор, ре мажор, си минор, называя знаки при ключе. Выучить наизусть знаки в данных тональностях

В нотной тетради запишите определение:

Трезвучие – это аккорд из трех нот, расположенных по терциям


Тоническое трезвучие

Трезвучие - аккорд из трёх звуков, расположенных через один.

Тоническое трезвучие - трезвучие, которое строится от I ступени гаммы - тоники. В него входят все три устойчивые ступени (I, III, V). Краткое обозначение тонического трезвучия - T₃.

.Постройте тонические трезвучия в указанных тональностях

Ре мажор Си^б мажор



Простучи ритм мелодии, а затем пропой ее в правильном ритме. Расставь тактовые черточки:

