

Повторение. Параллельные тональности.

Повтори следующие понятия:

Тоника — самый устойчивый звук в песне или инструментальной пьесе, I ступень тональности.

Тональность — «семья» из семи звуков во главе с тоникой.

Ключевые знаки — диезы (♯) и бемоли (♭), которые постоянно встречаются в тональности и записываются около ключа.

Порядок диезов: фа, до, соль, ре, ля, ми, си.

Порядок бемолей: си, ми, ля, ре, соль, до, фа.

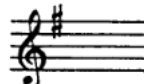
Повтори знаки в тональностях:

Знаки в тональностях:



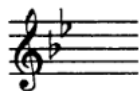
До мажор
ля минор

Фа мажор
ре минор



Соль мажор
ми минор

Си ♭ мажор
соль минор



Ре мажор
си минор

Тоника - название I ступени лада.

Запомни: параллельные тональности — мажор и минор с одинаковыми ключевыми знаками.

Например, у **ДО МАЖОРА** параллельная тональность **ЛЯ МИНОР**

Разноцветными стрелочками соедини параллельные тональности.

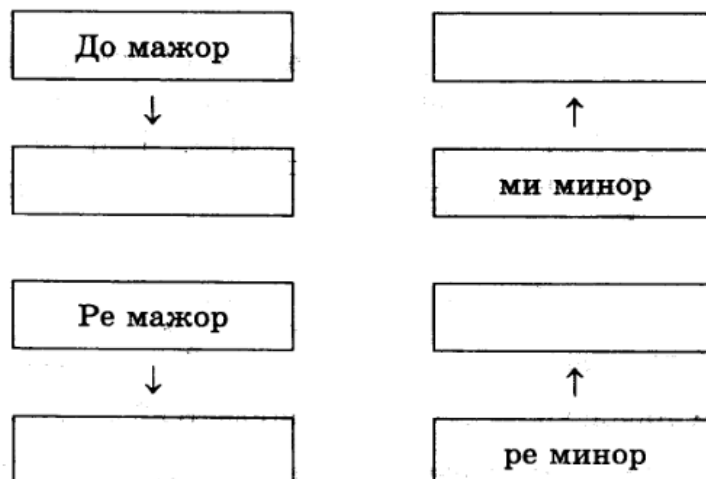
До мажор ми минор

Соль мажор ре минор

Ре мажор ля минор

Фа мажор си минор

Впиши в пустую рамочку название параллельной тональности:



ДОМАШНЕЕ ЗАДАНИЕ: рабочая тетрадь стр. 11 №-5