

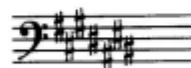
Тональности до 3-х знаков при ключе

ЛЯ МАЖОР	3 диеза	фа-диез минор
РЕ МАЖОР	2 диеза	си минор
СОЛЬ МАЖОР	1 диез	ми минор
ДО МАЖОР	0 знаков	ля минор
ФА МАЖОР	1 бемоль	ре минор
СИ БЕМОЛЬ МАЖОР	2 бемоля	соль минор
МИ БЕМОЛЬ МАЖОР	3 бемоля	до минор

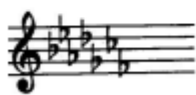
Порядок появления знаков при ключе



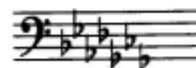
Фа, до, соль, ре, ля, ми, си...



Последний диез всегда относится к VII ступени мажора



Си, ми, ля, ре, соль, до, фа...



Последний бемоль всегда относится к I ступени мажора

Задание: повторить знаки в тональности. Играть и петь гаммы соль мажор, ре мажор, ля мажор вверх и вниз, называя знаки.

19. Главные трезвучия лада

Трезвучия построенные на главных ступенях лада – I, IV, V – называются трезвучиями главных ступеней лада. Своё название трезвучия берут от той ступени, на которой строятся.

Трезвучие, построенное от I ступени, называется – тоническим, так как I ступень называется – тоника; от IV ступени лада, называется – субдоминантовым, так как IV

ступень называется – субдоминанта; от V ступени лада, называется – доминантовым, так как V ступень называется – доминанта.

В натуральном мажоре трезвучия главных ступеней лада – мажорные: T53, S53, D53. В натуральном миноре трезвучия главных ступеней лада – минорные: t53, s53, d53. В гармоническом миноре доминантовое трезвучие - мажорное, т.к. в его состав входит повышенная VII ступень: D53

Например, в тональности До мажор такими главными ступенями будут являться звуки ДО (тоника), ФА (субдоминанта) и СОЛЬ (доминанта). В

До мажор

Т
I ст.

S D
IV ст. V ст.

Построим трезвучия от этих ступеней:

Главные трезвучия лада в До мажоре

T^5_3 S^5_3 D^5_3

Задание для самостоятельной работы: в нотной тетради

- а). Напишите гамму Ре мажор
- б). Выпишите устойчивые, неустойчивые и вводные ступени.
- в). Сделайте опевание устойчивых ступеней
- г). Постройте главные трезвучия лада

1. РЕ мажор

Устойчивые ступени	Неустойчивые ступени	Вводные ступени	Опевание устойчивых ступеней	Главные трезвучия лада и их обращения
I - III - V			I III V	T